



**DER KREISELTERNRAT 22**

**STELLT SICH VOR...**

Hamburg

## Wer sind wir ?

Kreiselternerat  
**KER**  
Hamburg-Altona

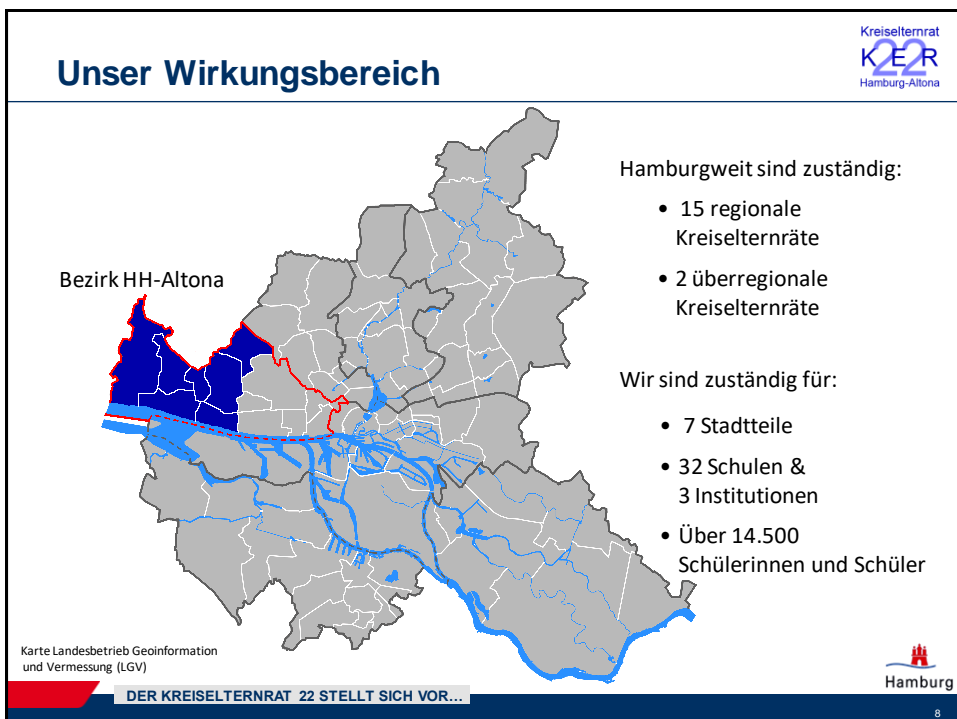
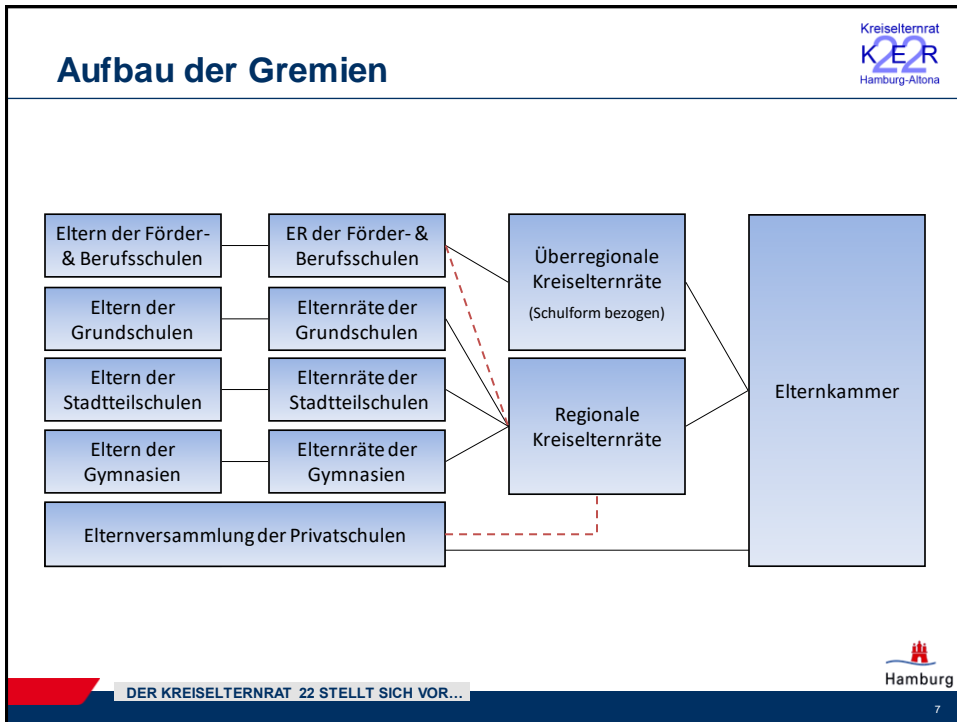
Der Kreiselternerat ist ein Gremium in beratender Funktion und ist im §75 HmbSG (Hamburgisches Schulgesetz) verankert.

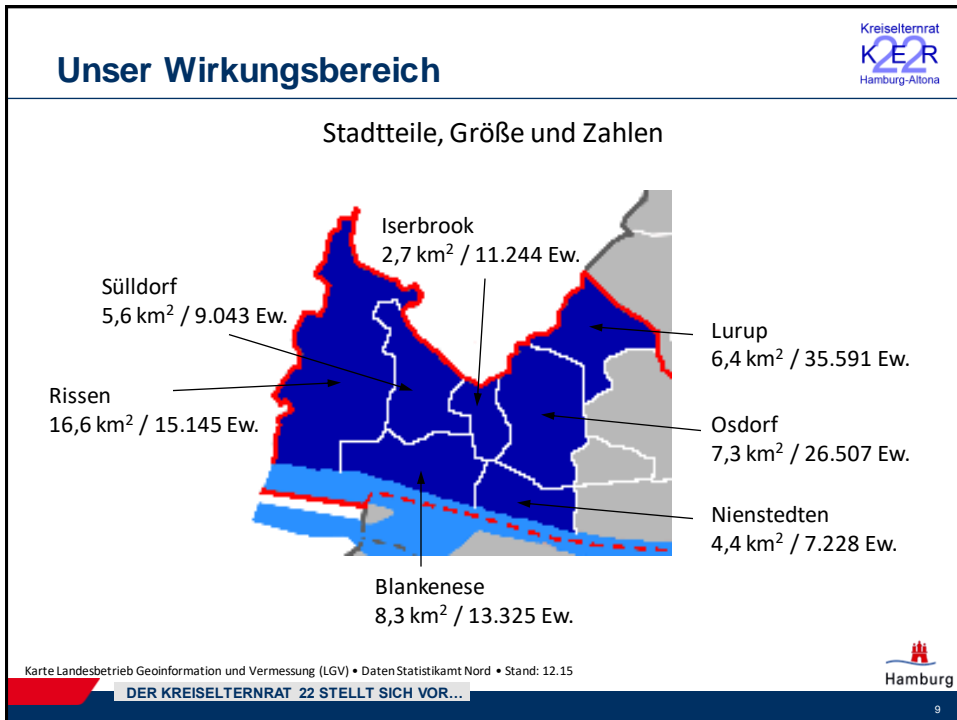
Der Kreiselternerat stellt das Verbindungsgremium zwischen den Elternräten der Mitgliedsschulen und der Elternkammer Hamburg sowie ferner der Schulbehörde dar. Er berät über Fragen, die für die Schulen im Schulkreis von Bedeutung und Interesse sind.

Alle Mitglieder und Ersatzvertreter des Kreiselternerates arbeiten vertrauensvoll zusammen. Sie nehmen die Aufgaben im Kreiselternerat ehrenamtlich und unentgeltlich in eigener Verantwortung und unparteiisch zum Wohle der Schülerinnen und Schüler im Schulkreis wahr.

Hamburg

DER KREISELTERNRAT 22 STELLT SICH VOR...





## Unsere Mitglieder

Zu unserem Kreis gehören Vertreter aus folgenden Schulen:

Schule	Stadtteil
Elbkinder-Grundschule <small>(ehem. Grundschule Grottefendweg)</small>	Blankenese
Grundschule Barlsheide	Osdorf
Grundschule Franzosenkoppel	Lurup
Grundschule Fridtjof-Nansen-Schule <small>(mit Zweitstandort im Swattenweg)</small>	Lurup
Grundschule Goosacker	Alt-Os Dorf
Grundschule Gorch-Fock-Schule	Blankenese
Grundschule Iserbarg	Rissen
Grundschule Iserbrook	Iserbrook
Grundschule Kroonhorst	Os Dorf

**DER KREISELTERNRAT 22 STELLT SICH VOR...**

Hamburg

10



## Unsere Mitglieder

Zu unserem Kreis gehören Vertreter aus folgenden Schulen:

Schule	Stadtteil
Grundschule Langbargheide	Lurup
Grundschule Lehmkuhlenweg	Iserbrook
Grundschule Luruper Hauptstraße	Lurup
Grundschule Marschweg	Rissen
Grundschule Schenefelder Landstraße	Iserbrook
Grundschule Schulkamp	Nienstedten
Grundschule Wesperloh	Osdorf





DER KREISELTERNRAT 22 STELLT SICH VOR...

11



## Unsere Mitglieder

Zu unserem Kreis gehören Vertreter aus folgenden Schulen:

Schule	Stadtteil
Stadtteilschule Blankenese	Blankenese
Stadtteilschule Geschwister-Scholl-Schule	Osdorf
Stadtteilschule Lurup <small>(mit Zweitstandorte im Vorhornweg und Veermoor)</small>	Lurup
Stadtteilschule Rissen	Rissen
Goethe-Gymnasium	Lurup
Gymnasium Blankenese	Blankenese
Gymnasium Rissen	Rissen
Lise-Meitner-Gymnasium <small>(ehem. Gymnasium Osdorf)</small>	Alt-Osdorf
Marion-Dönhoff-Gymnasium <small>(ehem. Gymnasium Willhöden)</small>	Blankenese





DER KREISELTERNRAT 22 STELLT SICH VOR...

12



## Unsere Mitglieder


Zu unserem Kreis gehören Vertreter aus folgenden Schulen:  
(Aufgrund gesetzlicher Bestimmungen (derzeit) ohne Stimmrecht in unserem Kreis)

<u>Schule</u>	<u>Stadtteil</u>
Förderschule Böttcherkamp (ReBBZ)	Osdorf
<u>Schulen in privater Trägerschaft:</u>	
Bugenhagenschule im Hessepark	Blankenese
International School of Hamburg	Alt-Osdorf
Jenisch-Gymnasium	Nienstedten
Rudolf-Steiner-Schule Nienstedten	Nienstedten
Kath. Privatschule Maria Grün	Blankenese
Raphael-Schule Hamburg	Nienstedten



DER KREISELTERNRAT 22 STELLT SICH VOR...


13



## Unsere Mitglieder

Zu unserem Kreis gehören Vertreter aus folgenden Schulen:  
(Aufgrund gesetzlicher Bestimmungen ohne Stimmrecht)

<u>Institution</u>	<u>Stadtteil</u>
Regionale Bildungs-und Beratungszentrum <small>(Beratungsabteilung Altona-West)</small>	Lurup
Kreisschülerrat	Bez. Altona-W.
Regionale Schulaufsicht der Schulbehörde	Bez. Altona-W



DER KREISELTERNRAT 22 STELLT SICH VOR...

14

## Unsere Aufgaben

Der Kreiselterrat informiert die Elternräte der Mitgliedsschulen sowie die Elternkammer Hamburg und die anderen Kreiselternräte in Hamburg über wichtige und interessante Themen und berät über Fragen und wichtige Ereignisse, welche für die Schulen im Schulkreis von Bedeutung sind.

Wir leiten gezielt Informationen und Dokumente zur Information und/oder Diskussion an interessierte Eltern und den Elterngremien weiter. Diese enthalten zumeist Neuigkeiten von der Schulbehörde, Interessantes aus der Elternkammer oder Hinweise zu schulischen Veranstaltungen in unserem Kreis- und Stadtgebiet.

Bei allen organisatorischen Entscheidungen der Schulbehörde von grundlegender Bedeutung in unserem Schulkreis, nehmen wir Stellung und sind vorher an einem Entscheidungsprozess beteiligt. – Unsere Meinung wird dabei stets gerne angenommen und berücksichtigt.

## Unsere Aufgaben

Wir wirken in der Regionalen Bildungskonferenz mit und koordinieren die verschiedenen lokalen Bildungs-, Erziehungs- und Beratungsangebote von Schulen, Kitas, der Kinder- und Jugendhilfe, sowie den verschiedenen Sportvereinen zur Verbreitung und Verbesserung der Bildungsmöglichkeiten der Kinder und Jugendlichen und Verbesserung der Übergänge von Kita bis zur Ausbildung.

Als Kreiselterrat entsenden wir mind. 2 Mitglieder in die Elternkammer Hamburg (Landeselternvertretung).

## Besondere Aktionen

Wir haben an der Gestaltung des Hamburgischen Schulgesetzes mitgewirkt und maßgeblich die Rechte der Eltern gestärkt.

In öffentlichen Podiumsdiskussionen und Veranstaltungen vermitteln wir gezielt wichtige Informationen an die Eltern und stellen die Meinungen der Eltern unseres Kreises gegenüber Politikern und Behördenvertretern zur Diskussion.

In regelmäßigen Fortbildungsveranstaltungen fördern wir das Wissen der Eltern um deren Rechte & Mitwirkungsmöglichkeiten in der Schule und den verschiedenen Eltern-Gremien.

Bei Problemen zwischen Eltern bzw. Elternräten und Lehrern, der Schulleitung oder der Schulbehörde, können wir bei Bedarf vermitteln und so durch die Beteiligten möglichst eigenverantwortlich und einvernehmlich verbindliche Regelungen zu aktuellen Streitfragen erzielen.

## Besondere Aktionen

In verschiedenen Situationen haben wir viele Schulen unseres Kreises erfolgreich verteidigt und maßgeblich deren Erhalt erwirkt.

Unsere Mitglieder haben sich 2010, unter Mitwirkung der BSB-Rechtsabteilung, eine Geschäftsordnung gegeben, welche den KER organisatorisch rechtsverbindlich regelt. Diese Geschäftsordnung wurde von der Elternkammer Hamburg, sowie dem Schulinformationzentrum als „Muster-Geschäftsordnung“ übernommen.

Für einen leichteren Einstieg in die Gremienarbeit des Kreiselternrates, haben wir eigens unser „KER-Handbuch“ mit vielen Tipps und wichtigen Informationen rund um unsere Arbeitsabläufe entwickelt.

Neu bei uns ist, dass sich Schulen und angeschlossene Hort-Träger, sowie deren Gremien von uns Aktionsgeräte (aktuell: Button-Maschine, Popcorn-Maschine und Zuckerwatte-Maschine) für ihre Veranstaltungen ausleihen können.

## ... im Internet

Im Internet unter: <http://www.Kreiselterrat22.de> können Sie sich jederzeit informieren:

- ▶ Unsere Internetpräsenz ist stets aktuell und sehr umfangreich.
- ▶ In unserem „Wissensquiz“ können Sie interaktiv ihr Wissen (ohne irgendwelche Benotung) testen.
- ▶ im Downloadbereich können Sie jederzeit hilfreiche und interessante Dokumente herunterladen.
- ▶ Alle gemeldeten schul- und bildungsbezogene Veranstaltungen in unserem Kreis finden Sie genauso in unserem Terminkalender, wie ausgewählte Veranstaltungen im Hamburger Stadtgebiet.
- ▶ Interessante Links zu schulischen Institutionen empfehlen wir auf unserer Link-Seite.

## ... im Internet

### Kleiner Tipp:

Melden Sie sich noch heute in unserem eMail-Verteiler an...

Erhalten Sie gezielt Informationen und Dokumente mit Neuigkeiten aus der Schulbehörde, der Elternkammer oder zu schulischen Veranstaltungen in unserem Kreis unter

<http://www.kreiselterrat22.de>



Fragen...

Kreiselterrat  
KER  
Hamburg-Allona

?

DER KREISELTERNRAT 22 STELLT SICH VOR...

Hamburg

21



**VIELEN DANK FÜR IHRE  
AUFMERKSAMKEIT**

A. Aleksander • 040-855 00-646 • A.Aleksander@ker22.de

Hamburg