



آموزش زبان مبدا
HERKUNFTSSPRACHENUNTERRICHT (HSU)

فارسی/FARSI

آموزش زبان مبدا (HSU) چیست؟

آموزش زبان مبدا در هامبورگ توسط اداره آموزش و پرورش و آموزش فنی و حرفه‌ای معمولاً برای دانش آموزانی ارائه می‌شود که با دو یا چند زبان بزرگ می‌شوند. این آموزش بر مبنای برنامه‌های چارچوب اداره آموزش و پرورش در بسیاری از مدارس ابتدایی و مدارس جامع و همچنین دبیرستان‌ها ارائه می‌گردد.

چرا این مساله مهم است که کودکان و نوجوانان زبان‌های مبدا خود را در یک مدرسه آلمانی یاد بگیرند؟

حدود 40 درصد دانش آموزان هامبورگ نه به صورت یک زبان یعنی زبان آلمانی، بلکه دو یا چند زبان بزرگ می‌شوند. این توانایی‌های بالقوه و دانش‌های زبانی و فرهنگی در HSU تقویت و تثبیت شده و گسترش می‌یابند. همان گونه که دانش آموزان زبان آموزش یعنی زبان آلمانی را در مدرسه یاد می‌گیرند، به همان صورت در HSU مهارت‌های مرتبط با زبان آموزش را که فراتر از زبان روزمره گفتاری در خانه است، کسب می‌کنند. علاوه بر این دانش آموزان استراتژی‌ها و دانش‌هایی کسب می‌کنند که یادگیری زبان‌های دیگر – همچنین زبان آلمانی – را تسهیل می‌کنند. اعتماد به نفس آن‌ها در ارتباط با دو یا چند زبان بودن نیز تقویت می‌شود.

HSU چه نقشی در مدرسه ایفا می‌کند؟

عملکردها در آموزش زبان مبدا بر مبنای برنامه‌های چارچوب اداره آموزش و پرورش ارزیابی شده و نمره در کارنامه ثبت می‌شود. به این ترتیب دانش آموزان می‌توانند دانش و مهارت‌های کسب شده خود در HSU را در مسیر پیشرفت تحصیلی خود تحت برخی شرایط حتی تا دیپلم به کار گیرند.

HSU در مدارس چگونه سازماندهی می‌شود؟ HSU به چه زبان‌هایی ارائه می‌شود؟

با مسئولیت مستقیم اداره آموزش و پرورش، در مدارس ابتدایی و مدارس جامع و دبیرستان‌های هامبورگ، برنامه‌های آموزشی زیر برگزار می‌شوند (به نمای کلی در صفحه 4 مراجعه کنید):



HSU به عنوان برنامه آموزشی تکمیلی (نوع A)

HSU را می‌توان در مدارس ابتدایی، مدارس جامع و دبیرستان‌ها به عنوان برنامه آموزش تکمیلی از کلاس پیش دبستانی تا پایه‌های تحصیلی دوازدهم یا سیزدهم گذراند. آموزش اغلب در بعد از ظهر برگزار می‌شود و معمولاً شامل سه ساعت در هفته می‌شود. شرکت برای دانش آموزان اختیاری است اما پس از ثبت نام به مدت حداقل یک سال تحصیلی الزامی است. معلمی که تدریس می‌کند، عملکردها را بر مبنای برنامه‌های چارچوب اداره آموزش و پرورش ارزیابی کرده و نمره را در کارنامه ثبت می‌کند.

زبان‌های آلمانی، عربی، بوسنیایی، چینی، فارسی، ایتالیایی، لهستانی، پرتغالی، روسی و ترکی جزء این زبان‌ها محسوب می‌شوند (تاریخ سال تحصیلی 2020/21).

HSU به عنوان زبان دیگر (زبان خارجی دوم یا سوم، نوع B)

زبان‌های مبدا در بخش اجباری انتخابی یک مدرسه منطقه شهری یا به عنوان درس اجباری انتخابی در دبیرستان توسط دانش آموزان قابل انتخاب هستند. در آن صورت تعداد ساعات متناسب با میزان ساعات یک زبان (خارجی) دیگر است. آموزش زبان با نمره ارزیابی می‌شود. آموزش اغلب به عنوان برنامه مرکزی برای دانش آموزان از چندین مدرسه برگزار می‌شود و معمولاً باید تا پایه دهم به صورت الزامی انتخاب شود. این زبان‌ها در سطح تحصیلات پیش دانشگاهی نیز آموزش داده می‌شوند و ممکن است درس مقطع تحصیلی دیپلم باشند.

زبان‌های عربی، چینی، فارسی، ایتالیایی، لهستانی، پرتغالی، روسی و ترکی جزء این زبان‌ها محسوب می‌شوند (تاریخ سال تحصیلی 2020/21).

HSU به عنوان درس اصلی در سطح تحصیلات پیش دانشگاهی (نوع D)

علاوه بر زبان آلمانی و ریاضی باید در سطح تحصیلات پیش دانشگاهی یک زبان به عنوان درس اصلی انتخاب شود. درس اصلی ممکن است یکی از زبان‌های مبدا ذکر شده در زیر نیز باشد. البته شرط لازم، حداقل تسلط به زبان در سطح B1 است، یعنی زبان بایستی از پایه هشتم یا نهم (یا زودتر) با به صورت قابل اثبات در خارج از مدرسه فرا گرفته شده باشد. آموزش به صورت مرکزی در بعد از ظهر پیش برگزار می‌شود.

زبان‌های عربی، چینی، فارسی، ایتالیایی، لهستانی، پرتغالی، روسی و ترکی جزء زبان‌هایی محسوب می‌شوند که به عنوان درس اصلی قابل انتخاب هستند (تاریخ سال تحصیلی 2020/21).



HSU در چه زمانی و کجا برگزار می‌شود؟

مدرسه در مورد این که آیا HSU ارائه می‌کند یا خیر و نوع HSU که ارائه می‌کند، اطلاع رسانی می‌کند. دانش آموزان می‌توانند، چنانچه در مدرسه خودشان آموزش زبان مبدا ارائه نشود، در صورت ارائه شدن یک برنامه مرکزی، در آن شرکت کنند. اطلاعات در مورد برنامه‌های داخلی مدرسه و برنامه‌های مرکزی و همچنین فرم‌های ثبت نام در مدارس یا در وب سایت واحد ارتقای فرصت‌های آموزشی وجود دارند. علاوه بر این در آنجا نمای کلی جدید همه مدارس که آموزش زبان مبدا را ارائه می‌کنند، وجود دارد: <https://www.hamburg.de/steigerung-der-bildungschancen/14243862>

HSU توسط چه کسی ارائه می‌شود؟

HSU با مسئولیت اداره آموزش و پرورش و حرفه‌ای توسط معلمان مدرسه ارائه می‌شود. معمولاً این معلم‌ها به زبان مادری صحبت می‌کنند. معلمان زبان مبدا علاوه بر فعالیت آموزشی خود، وظیفه میانجیگری زبان و فرهنگ را نیز بر عهده دارند. آن‌ها به خصوص به والدین یا افراد دارای حق سرپرستی در مورد چگونگی امکان پشتیبانی از فرزندان خود در یادگیری در منزل راهنمایی نموده و به سؤالات در مورد مسیر پیشرفت تحصیلی و راهنمایی شغلی پاسخ می‌دهند.

آیا ممکن است برنامه‌های دیگر مرتبط با زبان مبدا دایر شوند؟

برنامه جدید مرتبط با زبان مبدا را در صورتی می‌توان از طریق مدیریت مدرسه و همچنین بنا به درخواست والدین ایر نمود که نیاز به این امر موجود باشد و حداقل 15 دانش آموز برای یک سال تحصیلی به صورت الزامی ثبت نام کنند. علاوه بر این باید یک معلم واجد شرایط و منابع متناسب در دسترس باشند.

چگونه می‌توان در آموزش زبان مبدا شرکت کرد؟

برای شرکت، ثبت نام الزامی است که پس از آن فرد را ملزم به شرکت منظم در آموزش می‌نماید. برنامه‌های مرتبط با زبان مبدا پس از تعطیلات تابستان شروع می‌شوند. ثبت نام برای سال تحصیلی بعدی قبل از تعطیلات تابستانی الزامی است. اطلاعات در مورد برنامه‌های داخلی مدرسه و برنامه‌های اصلی و فرم‌های ثبت نام در مدارس یا در وب سایت ارتقای فرصت‌های آموزشی (<https://www.hamburg.de/steigerung-der-bildungschancen/14243862>) وجود دارد.

آیا برنامه‌های دیگر مرتبط با زبان مبدا در مدارس هامبورگ وجود دارد؟

در مدارس هامبورگ علاوه بر آموزش زبان مبدا با مسئولیت مستقیم اداره آموزش و پرورش، برنامه‌های زیر نیز وجود دارند:

اطلاعات بیشتر - همچنین

این که کدام مدارس HSU را

ارائه می‌کنند - در اینجا یافت می‌شود:



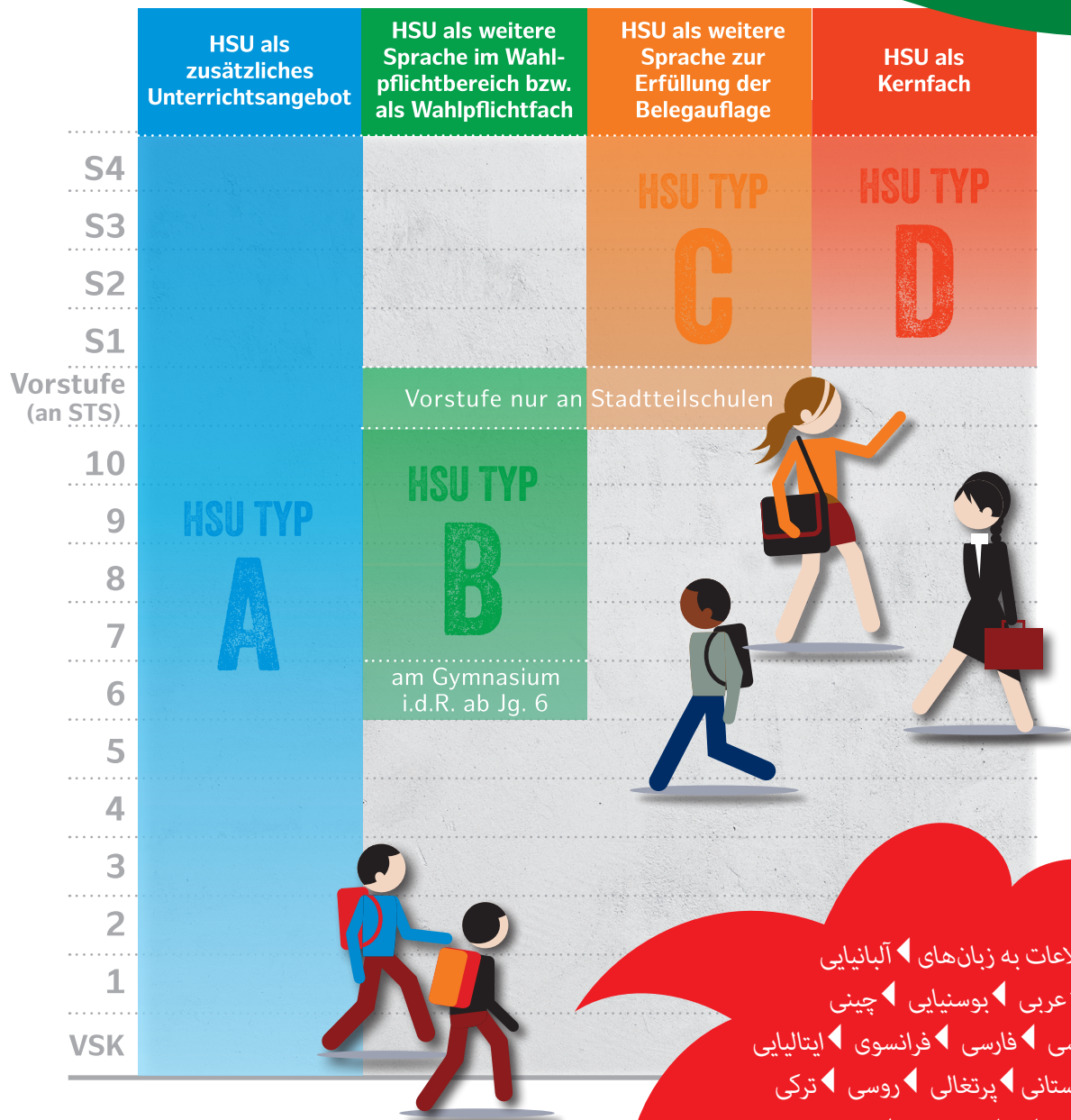
برنامه‌های HSU
متعلق به verikom

آموزش کنسولی!

مسئول شبکه - انجمن ارتباط و آموزش بین فرهنگی verikom برنامه‌های اصلی مرکزی برخی زبان‌های مبدا نادر ارائه می‌کند. این آموزش بر اساس برنامه‌های چارچوب اداره آموزش و پرورش انجام می‌گیرد اما در کارنامه با نمره ارزیابی نمی‌شود. به همین دلیل - برخلاف HSU با مسئولیت اداره آموزش و پرورش - نمیتوان از نمرات این نوع HSU نمرات از دروس دیگر را در کارنامه جبران کرد. در حال حاضر زبان‌های آلبانیایی، آرامی، دری، فارسی، پشتو، ویتنامی و تونی جز زبان‌های ارائه شده محسوب می‌شوند (تاریخ: سال تحصیلی 2020/21). طراحی برنامه آموزشی بیشتر در صورت درخواست امکان پذیر است.

برخی کنسولگری‌ها آموزش تکمیلی مرتبط با زبان مادری (اصطلاحاً «آموزش کنسولی») را ارائه می‌دهند. این آموزش خارج از زمان آموزش عادی برگزار می‌شود. معلم‌ها از کشورهای مبدا اعزام می‌شوند و بر اساس برنامه‌های آموزشی کشور مبدا کار می‌کنند. نتایج این نوع آموزش به صورت نمره وارد کارنامه نمی‌شود، بلکه به صورت توضیح در کارنامه ثبت می‌شود. در حال حاضر زبان‌های یونانی، کروات، پرتغالی، عربی، اسپانیایی و ترکی جزء زبان‌های ارائه شده محسوب می‌شوند (تاریخ: سال تحصیلی 2020/21).

انواع آموزش زبان مبدا در مدارس هامبورگ
(به صفحه 2 این اطلاعیه نیز مراجعه کنید)



اطلاعات به زبان های ◀ آلبانیایی
◀ عربی ◀ بوسنیایی ◀ چینی
◀ انگلیسی ◀ فارسی ◀ فرانسوی ◀ ایتالیایی
◀ لهستانی ◀ پرتغالی ◀ روسی ◀ ترکی
را در اینترنت می یابید:

<https://www.hamburg.de/steigerung-der-bildungschancen/>



اطلاعات بیشتر
Freie und Hansestadt Hamburg
Behörde für Schule und Berufsbildung
Amt für Bildung – Abteilung B3:
Referat: Steigerung der Bildungschancen

Winterhuder Weg 29, 22085 Hamburg
E-Mail: steigerung-der-bildungschancen@bsb.hamburg.de
Web: <https://www.hamburg.de/steigerung-der-bildungschancen/>