



**ANADİLİ DERSİ**  
**HERKUNFTSSPRACHENUNTERRICHT (HSU)**

**TÜRKÇE/TÜRKISCH**



Hamburg

## Anadil dersi (HSU) nedir?

Anadil dersi, Hamburg'ta Okul ve Meslek Eğitimi için Resmi Daire tarafından genel olarak iki veya daha fazla dille büyüyen öğrencilere sunulmaktadır. Birçok ilkokul ve ilçe okullarında ve liselerde çerçeve planlar esasına göre verilmektedir.

## Çocukların ve gençlerin anadillerini Alman okulunda öğrenmeleri neden önemlidir?

Hamburg'taki öğrencilerin neredeyse %40'ı tek dil Almanca ile değil, aksine iki veya birkaç dille büyümektedir. Bu dil ve kültür alanındaki potansiyel ve bilgiler HSU kapsamında desteklenir, sağlamaştırılır ve geliştirilir. Öğrencilerin okulda Almanca eğitim dilini öğrendikleri gibi, HSU kapsamında eğitim dili alanında yetkinlikler kazanırlar, bunlar evde konuşulan günlük dilin çok ötesine geçer. Öğrenciler ayrıca Almanca dilini ve de başka dilleri öğrenmeyi kolaylaştıran stratejiler ve bilgiler de elde ederler. İki veya çok dillilik ile ilgili olarak özgüvenleri güçlenir.

## HSU, okulda nasıl bir rol oynar?

Anadil dersindeki başarılar, çerçeve planlar esasına göre değerlendirilmekte ve not karneye kaydedilmektedir. Bu sayede öğrenciler HSU kapsamında edindikleri bilgileri ve yetenekleri eğitim hayatlarına katabilirler, hatta bunlardan belirli şartlar altında lise bitirme sınavına kadar da faydalanabilirler.

## Okullarda HSU nasıl organize edilmektedir? HSU hangi dillerde sunulmaktadır?

Doğrudan okul idaresi sorumluluğunda Hamburg'taki ilkokullarda ve ilçe okullarında ve liselerde aşağıdaki dersler verilmektedir (bkz. genel bakış sayfa 4):

### İlave ders olarak HSU (HSU Tip A)

HSU , ilkokullarda, ilçe okullarında ve liselerde okul öncesi sınıflardan itibaren 12. veya 13. eğitim yılına kadar ek ders olarak sunulabilir. Ders genellikle öğleden sonraları gerçekleştirilir ve standart olarak haftada üç dersi kapsar. Öğrenciler için katılım isteğe bağlıdır, ancak kayıt yaptırdıktan sonra en az bir eğitim yılı için bağlayıcıdır. Dersi veren öğretmen, performansları çerçeve planlar esasına göre değerlendirmekte ve not karneye kaydedilmektedir.

*Bu diller arasında Arnavutça, Arapça, Boşnakça, Çince, Farsça, İtalyanca, Lehçe, Portekizce, Rusça ve Türkçe yer almaktadır (Güncelleme 2020/21 Eğitim Yılı).*

### Diğer bir dil olarak HSU (2. veya 3. yabancı dil, HSU Tip B)

Anadiller, öğrenciler tarafından ilçe okulunda zorunlu seçmeli alan olarak veya lisede zorunlu seçmeli ders olarak seçilebilir. Ders saati, diğer (yabancı) dilin ders saati kapsamına eşit olur. Dil dersi notlandırılır. Genellikle bu ders, başka birçok okulun öğrencisi için merkezi hizmet olarak verilmektedir ve standart olarak 10. sınıfa kadar bağlayıcı olarak katılım gereklidir. Dil dersleri ayrıca üniversite eğitimi aşamasında verilmektedir ve lise bitirme sınavının bir branşı da olabilir.

*Bu diller arasında Arapça, Çince, Farsça, İtalyanca, Lehçe, Portekizce, Rusça ve Türkçe yer almaktadır (Güncelleme 2020/21 Eğitim Yılı).*

### Üniversite eğitimi aşamasında ana branş olarak HSU (HSU Tip D)

Almanca ve Matematik dışında üniversite eğitim aşamasında ana branş olarak bir dil dersine katılmak gerekmektedir. Ana branş aşağıda belirtilen anadillerden birisi olabilir. Ancak ön şartı, dile en az B1 seviyesinde hakim olmaktır, yani en geç 8. veya 9. sınıftan itibaren katılım sağlanmış olmalı veya okul dışında öğrenildiğine dair belge sunulmuş olmalıdır. Ders, okul dışında öğleden sonra gerçekleşmektedir.

*Ana branş olarak katılım sağlanabilen diller arasında Arapça, Çince, Farsça, İtalyanca, Lehçe, Portekizce, Rusça ve Türkçe yer almaktadır (Güncelleme 2020/21 Eğitim Yılı).*

## HSU ne zaman ve nerede gerçekleştirilmektedir?

Okul, HSU sunup sunmadığı ve hangi tip HSU sunduğu hakkında bilgi vermektedir. Öğrencilerin kendi okullarında anadil dersi verilmediği takdirde, öğrenciler uygun bir hizmet sunulduğu takdirde merkezi bir dil eğitimine katılabilirler. Okul dahilinde ve merkezi olarak verilen hizmetler ile başvuru formları hakkında bilgiler okullarda veya *Eğitim fırsatlarının artırılması* için daire şubesinin web sayfasında sunulmaktadır.

Ayrıca orada anadil dersi sunan tüm okulların güncel tablosu bulunmaktadır: <https://www.hamburg.de/steigerung-der-bildungschancen/14243862>.

Daha fazla bilgi,  
hangi okulların HSU  
hizmeti verdiği dahil  
olmak üzere, burada  
yer almaktadır:



## HSU'yu kim vermektedir?

Okul ve Meslek Eğitimi için Resmi Daire sorumluluğunda HSU okuldaki öğretmenler tarafından verilmektedir. Genel olarak bu öğretmenler anadili konuşan kişilerdir. Anadil dersi veren öğretmenlerin ders faaliyetlerinin dışındaki görevleri dil ve kültür aracılığı yapmaktır. Öğretmenler ayrıca evde çocuklarının eğitimine destek verebilecek anne, baba veya velileri de bilgilendirmekte ve okul hayatı ve meslek oryantasyonu konusundaki soruları cevaplandırmaktadır.

## Başka anadil ders imkanları yaratılabilir mi?

İhtiyaç olması durumunda ve bir eğitim yılı için en az 15 öğrenci bağlayıcı şekilde kayıt yaptırdığı takdirde, anne ve babanın başvurusu üzerine okul yönetimi tarafından yeni bir anadil ders hizmeti düzenlenebilir. Ayrıca kalifiye öğretmenlerin ve ilgili kaynakların da var olması gerekir.

## Anadil dersine nasıl katılabilir?

Katılmak için kayıt yaptırmak gerekir, sonrasında derse düzenli olarak katılmak zorunlu olur. Anadil ders hizmetleri yaz tatilinden sonra başlar. Bir sonraki eğitim yılı için başvuru yaz tatilinden önce yapılmalıdır. Okul dahilinde ve merkezi olarak verilen hizmetler ve başvuru formları hakkında bilgiler okullarda veya *Eğitim fırsatlarının artırılması* için daire şubesinin web sayfasında sunulmaktadır (<https://www.hamburg.de/steigerung-der-bildungschancen/14243862>).

## Hamburg'taki okullarda başka anadil dersi hizmetleri de var mı?

Hamburg'taki okullarda okul idaresinin sorumluluğunda anadil dersi dışında ayrıca aşağıdaki hizmetler verilmektedir:

verikom tarafın-  
dan sunulan HSU  
hizmeti

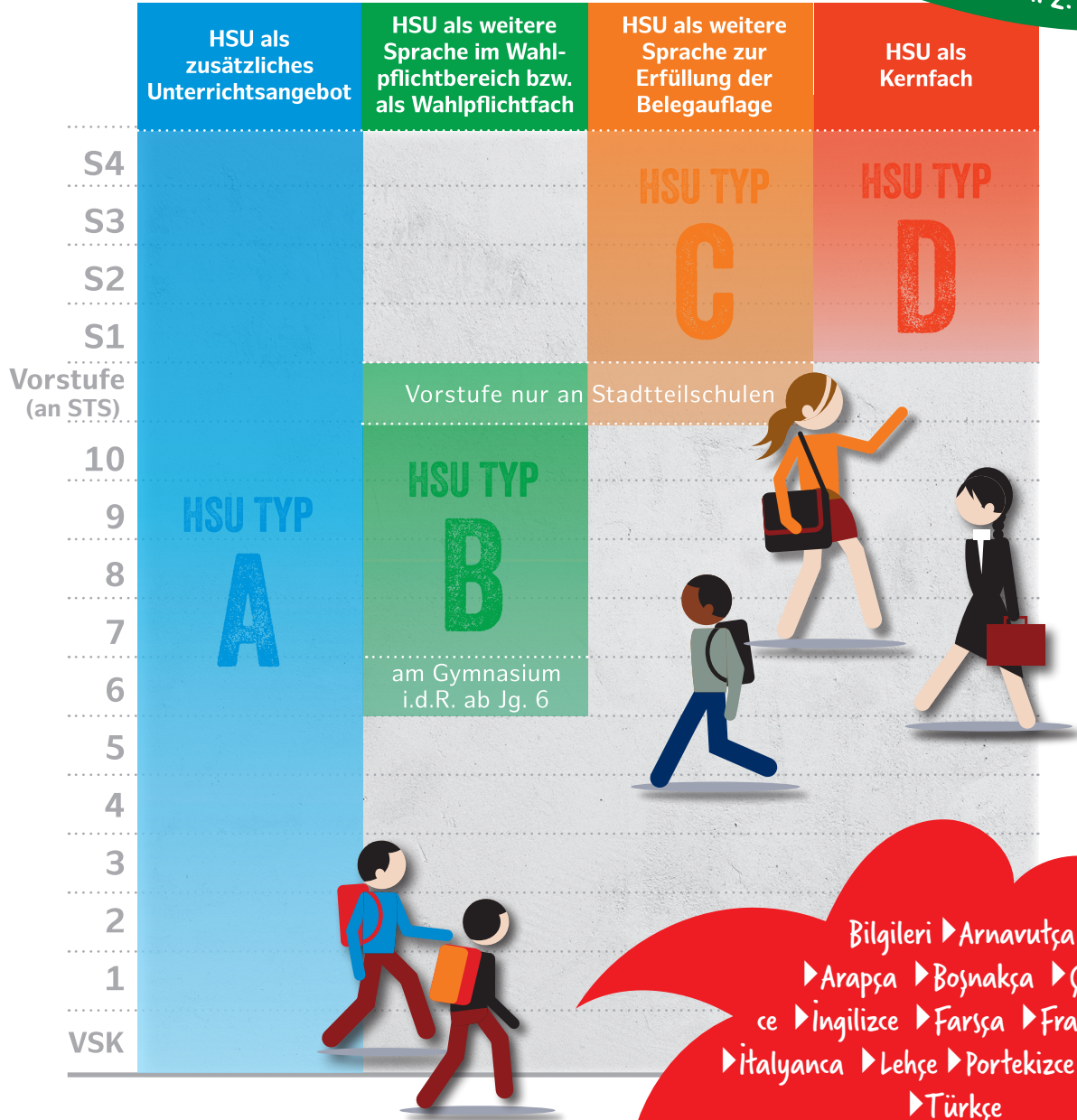
Konsolosluk tarafın-  
dan verilen ders!

verikom – Verbund für interkulturelle Kommunikation und Bildung e.V. (verikom-Kültürlerarası İletişim ve Eğitim Birliği) tarafından bazı nadir temsil edilen ana diller için merkezi hizmetler sunulmaktadır. Bu ders, çerçeve planlar doğrultusunda düzenlenir, ancak karneye not olarak kaydedilmemektedir. Bu sebeple, –HSU'ya karşılık okul idaresinin sorumluluğunda– HSU'dan alınan iyi bir not karnedeki başka (kötü) not ile yer değiştiremez. *Sunulan diller arasında şu anda Arnavutça, Süryanice, Darice, Farsça, Peştuca, Vietnamca ve Twi dilleri yer almaktadır (Güncelleme: 2020/21 Eğitim Yılı). Talep üzerine ilave ders imkanları oluşturulabilir.*

Bazı konsolosluklarca anadilde ilave ders (bir nevi "Konsolosluk tarafından verilen ders") düzenlenmektedir. Eğitim, regüler ders saatleri dışında gerçekleştirilir. Öğretmenler menşe ülkeden gönderilir ve menşe ülkenin eğitim planlarına göre çalışırlar. Verilen ders karneye not olarak değil, aksine bir şerh olarak kaydedilir. *Sunulan dersler arasında şu anda Yunanca, Hirvatça, Portekizce, Sırpça, İspanyolca ve Türkçe yer almaktadır (Güncelleme: 2020/21 Eğitim Yılı).*



Hamburg'taki okullardaki anadil  
dersinin türleri  
(aynı zamanda bkz. el ilanı 2. sayfa)



Bilgileri ▶ Arnavutça  
▶ Arapça ▶ Boşnakça ▶ Çin-  
ce ▶ İngilizce ▶ Farsça ▶ Fransızca  
▶ İtalyanca ▶ Lehçe ▶ Portekizce ▶ Rusça  
▶ Türkçe

dillerinde İnternette aşağıdaki web sayfa-  
sında bulabilirsiniz:

[https://www.hamburg.de/  
steigerung-der-bildungschancen/](https://www.hamburg.de/steigerung-der-bildungschancen/)



Daha fazla bilgi  
Freie und Hansestadt Hamburg  
Behörde für Schule und Berufsbildung  
Amt für Bildung – Abteilung B3:  
Referat: Steigerung der Bildungschancen

Winterhuder Weg 29, 22085 Hamburg  
E-Mail: [steigerung-der-bildungschancen@bsb.hamburg.de](mailto:steigerung-der-bildungschancen@bsb.hamburg.de)  
Web: <https://www.hamburg.de/steigerung-der-bildungschancen/>